

R7742 PAR PEDALES FPD-C21L ELITE AUTOMÁTICO SPD
R7743 PAR PEDALES FPD-NWL-273L ELITE AUTOMÁTICO MIXTO SPD

FPDINDUSTRY CORP.

MANUAL DE INSTRUCCIONES Y USO

Antes de usar, lea atentamente estas instrucciones

Precauciones

- La cala de nuestro pedal automático es adaptable para todos los zapatos SPD estándar. Esta cala permite una leve rotación lateral del pie, lo suficiente para aliviar el estrés en la rodilla.
- Antes de usar, ajuste la fuerza de retención del pedal a su gusto.
- Practique el enganche y el desenganche del pedal varias veces en posición parado antes de montar.
- Mantenga la cala y el pedal limpios y lubricados para garantizar un uso adecuado.



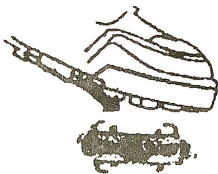
NWL-273L



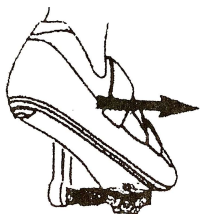
FPD-C21L

Uso

- Para enganchar, presione la cala en el pedal.



- Para desenganchar, gire el talón hacia el exterior.

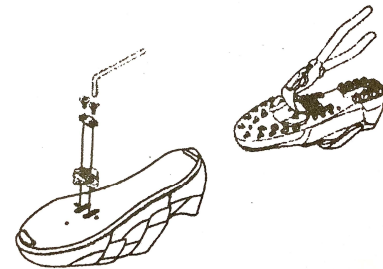


Instalación de la cala

- Retire la almohadilla del zapato con un alicate.



- Retire la plantilla e instale la cala como indica el dibujo, luego asegure la cala firmemente con el perno.

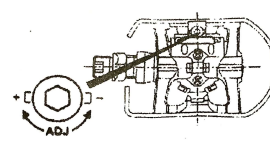


Nota

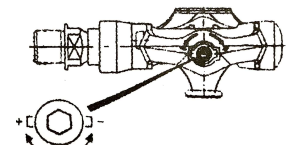
Por favor, ajuste la posición de la cala para adaptarse al pedal y a su estilo de montar en bicicleta.

Ajuste de la fuerza de retención

- La tensión del resorte se ajusta para cada pedal (superior e inferior) con el perno de ajuste en la parte trasera.
- Gire el perno en el sentido de las agujas del reloj para aumentar la fuerza de retención y, en sentido antihorario, para disminuir la fuerza de retención.



NWL-273L



FPD-C21L



Ponga el papel adhesivo en la entresuela para proteger el pie.